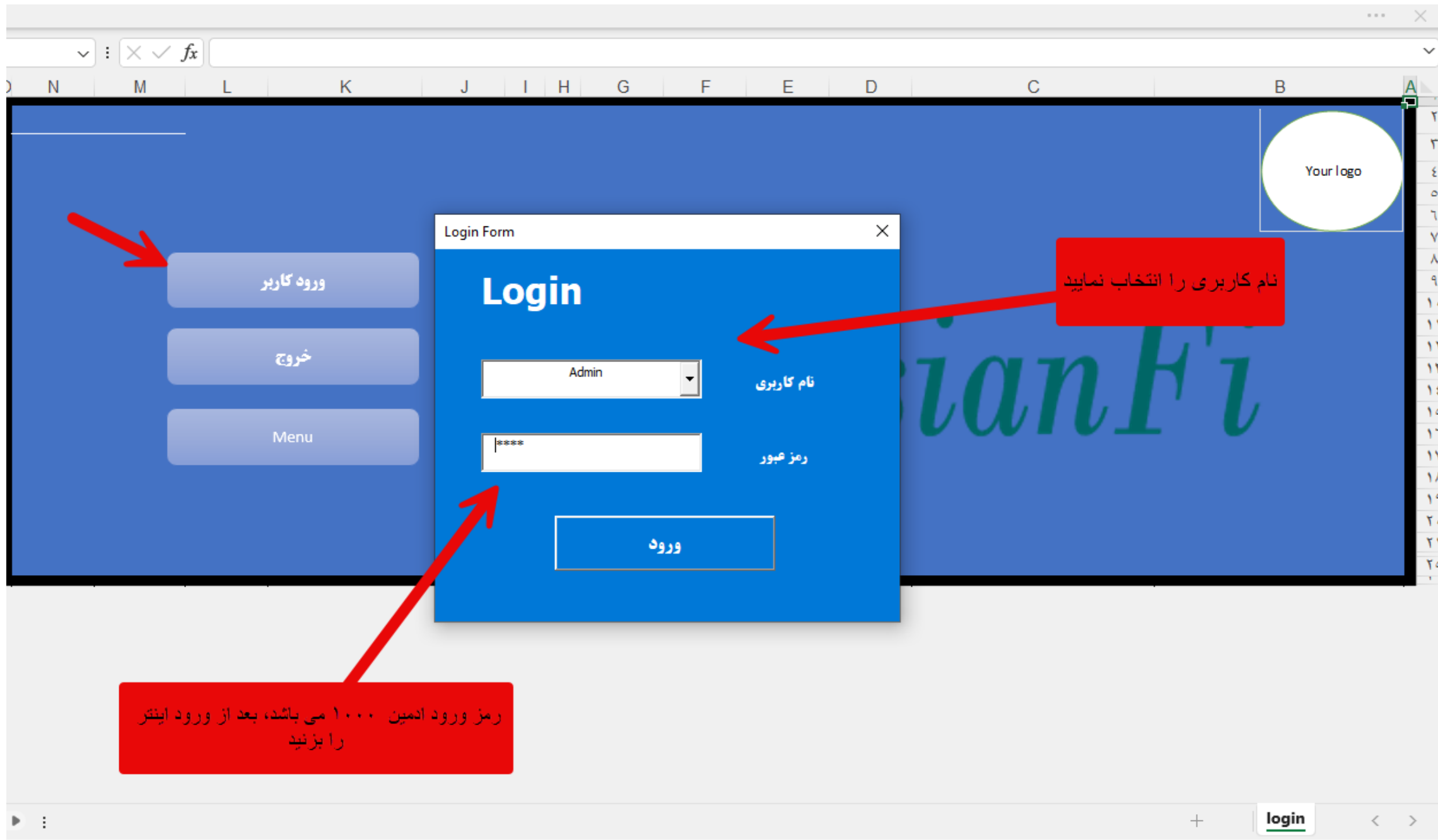


راهنمای اکسل حقوق و دستمزد ۱۴۰۳

<https://persianfi.com/>

PFI



Your logo

ورود کاربر

خروج

Menu

Login Form

Login

نام کاربری

Admin

رمز عبور

1000

ورود

نام کاربری را انتخاب نمایید

رمز ورود آدمین ۱۰۰۰ می باشد، بعد از ورود اینتر را بزنید

login

تعیین موارد مزدی جهت محاسبه		
شرح	مزد (ماهه ۲۴ - ۳۵)	مزد نسبت (ه)
پایه حقوق ۱۴۰۳	مشمول است	م
حق مسکن	مشمول نیست	منا
خور و بار	مشمول نیست	منا
ایاب و ذهاب	مشمول است	منا
حق جذب و سرپرستی	مشمول است	منا
حق تقاضا	مشمول است	منا
پایه سنوات ماهیانه	مشمول است	منا
حق اولاد	مشمول نیست	منا
حق تانل	مشمول نیست	منا

شرح	میزان کسر مالیات از بیمه (۷/۷ یا ۲/۷)
هفت هفتم	۱۰۰٪

جهت فعال سازی نرم افزار شماره ۱۱ رقبی موبایل خود را در کادر زیر وارد کنید
 ۹۱۷۹۳۲۰۱۳۰

تجدید روز مبنای جهت اطلاع تمدید فرم ماه پرسنل ستون A) اطلاعات کارگزینی پرسنل
 ۱۰

Menu

سال مالی
۱۴۰۳

نرخ مالیات پاداش مناسبتی
۱۰٪

ماه جهت محاسبه
تیر

شرح	مشمول بیمه	مشمول مالیات
حقوق پایه و پایه سنوات	مشمول است	مشمول است
حق مسکن	مشمول است	مشمول است
حق خواربار	مشمول است	مشمول است
حق اولاد	مشمول نیست	مشمول است
بورسאות	مشمول است	مشمول است
حق ایاب و ذهاب	مشمول است	مشمول است
حق جذب و سرپرستی	مشمول است	مشمول است
حق تقاضا	مشمول است	مشمول است
حق مأموریت	مشمول نیست	مشمول نیست
جمعه کاری (تختل کار)	مشمول است	مشمول است
نوبتکاری ۱۰ - ۱۵ و ۲۲۵ درصد	مشمول است	مشمول است
حق تانل	مشمول است	مشمول است
پاداش مناسبتی	مشمول نیست	مشمول است
شب کاری ۳۵ درصد	مشمول است	مشمول است
اضافه کاری	مشمول است	مشمول است
زیاده فرم تسویه سنوات پرسنل است گردد	طبی	
بر فرش حقوق سنوات تمدید و پاداش و مرخصی منتهی باشد ولی محاسبه نشود (طبی)	خیر	
بر فرش حقوق سنوات تمدید و پاداش و مرخصی نشان داده نشود (بصر)		

کد کارگاه	نام و نام خانوادگی مدیرعامل	نام شرکت	شناسه ملی	کد بیمه کارگاهی	توجه فعالیت	استگاه صادر کننده	شماره مجوز فعالیت	تاریخ صدور	تسا
۱	XXX	شرکت نمونه	۱۴۰۰۶۴۳۲۱۲۱	۸۱۲۱۵۲	خدماتی	وزارت صحت	۵۲۸	۱۴۰۱/۰۲/۲۲	آدرس کارخان
۲	yyy	cvb	۵۱	۱۵۱	بازرگانی	تعلق تان	۹۸۴	۱۴۰۰/۰۵/۰۱	آدرس
۳	uuu	nh	۲۴	۱۵۱۱۵	تولیدی	تعلق تان	۱۵۴	۱۴۰۰/۰۵/۱۲	فاب
۴	ooo	rth	۷۷	۵۱۸۴۱۸	خدماتی بازرگانی	تعلق تان	۹۹۹۵۵	۱۴۰۰/۰۵/۹۸	سرویس
۵	ppp	wse	۹۹	۵۸۱۵۱۲	تولیدی بازرگانی	وزارت صحت	۱۲۱۲۱۵	۱۴۰۰/۰۵/۳۲	x

• برای شروع کار :

- ۱- مشخصات شرکت را وارد نمایید.
- ۲- تنظیمات کلی نرم افزار را انجام دهید. (در حال حاضر پیش فرض صحیح می باشد)
- ۳- تنظیمات کلی نرم افزار را انجام دهید. (در حال حاضر پیش فرض صحیح می باشد)
- ۴- تنظیمات کسر حق بیمه دو هفته یا هفت هفتم را انجام دهید.

مزد(ه)	شرح
ه	پایه حقوق ۱۴۰۳
م	حق مسکن
م	خوار و بار
ه	ایاب و ذهاب
ه	حق جذب و سرپرستی
ه	حق غذا
ه	پایه سنوات ماهیانه
م	حق اولاد
م	حق تاهل

شرح	میزان کسر مالیات از بیمه (۷/۷ یا ۲/۷)
هفت هفتم	۱۰۰٪

جهت فعال سازی نرم افزار شماره ۱۱ رقمی موبایل خود را در گادر زیر وارد کنید

Menu

تعداد روز مانده جهت اخطار تمدید قرار داد پرسنل ستون AJ اطلاعات کارگزینی پرسنل

سال مالی
۱۴۰۳

نرخ مالیات پاداش متناسبی
۱۰٪

ماه جهت محاسبه
تیر

شرح	مشمول بیمه	مشمول مالیات
حقوق پایه و پایه سنوات	مشمول است	مشمول است
حق مسکن	مشمول است	مشمول است
حق خواربار	مشمول است	مشمول است
حق اولاد	مشمول نیست	مشمول است
پورسانت	مشمول است	مشمول است
حق ایاب و ذهاب	مشمول است	مشمول است
حق جذب و سرپرستی	مشمول است	مشمول است
حق غذا		
حق ماموریت		
جمعه کاری (تعطیل کاری)		
نوبتکاری ۱۰ - ۱۵ و ۲۲.۵ درصد		
حق تاهل		
پاداش متناسبی		
شب کاری ۳۵ درصد		
اضافه کاری	مشمول است	مشمول است
ایا در فرم تسویه سنوات پرداخت گردد	بلی	
در فیش حقوق سنوات،عیدی و پاداش و مرخصی مشخص باشد ولی محاسبه نشود (بلی)	خیر	
در فیش حقوق سنوات،عیدی و پاداش و مرخصی نشان داده نشود (خیر)		

۲ - انتخاب ماه مورد نظر

کد کارگاه	نام و نام خانوادگی مدیرعامل	نام شرکت	شناسه ملی	کد بیعه کارگاهی	نوع فعالیت	سنگاه صادر کننده	شماره مجوز فعالیت
۱	XXX	شرکت نمونه	۱۴۰۰۶۴۳۲۱۲۱	۸۱۲۱۵۲	خدماتی	وزارت صمت	۵۲۸
۲	yyy	cvb	۵۱	۱۵۱	بازرگانی	اتاق تعاون	۹۸۴
۳	uuu	nh	۲۴	۱۵۱۱۵	تولیدی	اتاق تعاون	۱۵۴
۴	ooo	rth	۷۷	۵۱۸۴۱۸	خدماتی بازرگانی	اتاق تعاون	۹۹۹۵۵
۵	ppp	wse	۹۹	۵۸۱۵۱۲	تولیدی بازرگانی	وزارت صمت	۱۲۱۲۱۵

ردیف	محل خدمت (شعبه)	شماره کارت	Menu	بانک	شماره شب	کد پرسنی	نام	نام خانوادگی	نام پدر	شماره شناسنامه	کد ملی	محل
۱	شعبه تهران		۶,۰۳۸E+۱۵	ملی	IR۳۳۰۲۱۰۰۰۰۰۰۰۱۰۰۰۹۹۹۹۹۳۳	۱-۱۰۰۰۱	فریمه	رهایی	رضا	۱۲۱۲	۱۲۱۲۱۲۱۵۴۷۸	۳
۲	شعبه تهران		۶,۰۳۸E+۱۵	ملی	IR۳۳۰۲۲۰۰۰۰۰۰۰۱۰۰۰۹۹۹۹۹۳۳	۲-۱۰۰۰۱	علی	محمدی	منصور		۱۱۱۱۱۱۱۱۱۱۱	۴
۳	شعبه تهران		۶,۰۳۸E+۱۵	ملی	IR۳۳۰۰۳۰۰۰۰۰۰۰۱۰۰۰۹۹۹۹۹۳۳	۳-۱۰۰۰۱	سمیرا	زارعی	رضا		۱۱۱۱۱۱۱۱۱۱۲	۵
۶												۶
۷												۷
۸												۸
۹												۹
۱۰												۱۰
۱۱												۱۱
۱۲												۱۲
۱۳												۱۳
۱۴												۱۴
۱۵												۱۵
۱۶												۱۶
۱۷												۱۷
۱۸												۱۸
۱۹												۱۹
۲۰												۲۰
۲۱												۲۱
۲۲												۲۲
۲۳												۲۳
۲۴												۲۴
۲۵												۲۵
۲۶												۲۶

۳ - تعریف کارمند جدید در صورت وجود



مر	AQ	AP	AO	AN	AM	AL	AK	AJ	AI	AH	AG
	گروه شغلی	شماره سفته - چک	مبلغ ضمانت	شماره مسلسل شناسنامه	موبایل	آدرس	تاریخ ترک کار	بایان قرارداد جاری	تاریخ استخدام	حق تاهل	ش ماهیانه
۱		۲۵۴۱۱۵ - ۲۵۴۲۱۶	۵,۰۰۰,۰۰۰,۰۰۰	۱۲۴۵	۰۹۱۷۱۱۱۱۱۱۱۱	تهران - دربند		۳۱/۰۶/۱۴۰۳	۰۱/۰۱/۱۴۰۳	۵,۰۰۰,۰۰۰	۱۷,۹۱۵,۴۹
۴		۲۵۴۱۱۵ - ۲۵۴۲۱۷	۵,۰۰۰,۰۰۰,۰۰۰		۰۹۱۷۱۱۱۱۱۱۱۱	تهران - تهرانپارس ۱	۳۱/۰۴/۱۴۰۴	۳۱/۰۶/۱۴۰۴	۳۱/۰۴/۱۴۰۳	۵,۰۰۰,۰۰۰	۱۴,۵۵۱,۱۲
۱۰		۲۵۴۱۱۵ - ۲۵۴۲۱۸	۵,۰۰۰,۰۰۰,۰۰۰		۰۹۱۷۱۱۱۱۱۱۱۱	تهران - تهرانپارس ۲	۲۵/۰۴/۱۴۰۳	۳۱/۰۴/۱۴۰۳	۳۱/۰۶/۱۴۰۳	۵,۰۰۰,۰۰۰	۱۷,۹۱۵,۴۹

۶ - وارد کردن تاریخ ترک کار کارمندان
برای ماه مورد محاسبه

نکته : غیر فعال کردن این کارمندان در ماه بعد و پس از انجام عملیات تسویه و ... انجام می گردد. در این مرحله فقط تاریخ ترک کار را وارد می کنیم

ردیف	کد پرسنلی	نام و نام خانوادگی	ماه	ساعات موظفی ماه	فرم ورود و خروج			انحرافات				کسورات				بدهای تعهد	تاریخ استرجاع اسناد	
					ساعات کار اغیبتا	مرخصی به ساعات	بلائی مناسبتی	شب کاری ساعات	جمعه کاری ساعات	مأموریت به روز	روزهای حضور جهت بیمه	بیمه‌گاری کارکنان	سایر کسورات	قسط وام ضروری	تکمیل تکمیلی			تکمیل به حساب کار
۱	۱۰۰۰۰۰۱	فریما رهایی	تیر	۲۱۹:۵۴	۰	۰	۰	۵۳۰	۱:۳۱	۳۰	۱۰۰۰۰۰۰۰	۱۰۰۰۰۰۰۰	۱۰۰۰۰۰۰۰	۱۰۰۰۰۰۰۰	۱۰۰۰۰۰۰۰	۱۰۰۰۰۰۰۰	۱۰۰۰۰۰۰۰	۳۱
۲	۳۰۰۰۰۰۱	سجیرا زارعین	تیر	۲۲۷:۱۴	۱۰۰۰	۱۰۰۰	۲۰۰۰	۲۰۰۰	۲۰۰۰	۱	۲۰۰۰	۲۰۰۰	۲۰۰۰	۲۰۰۰	۲۰۰۰	۲۰۰۰	۲۰۰۰	۳۱

۷ - در این مرحله و در فرم ورود داده ساعت کار پرسنل را وارد می کنیم. همچنین موارد دیگر مانند اضافه کار، کسر کار، شب کاری، مساعده و ... به دقت تکمیل گردد



فرم ورود و خروج

Menu

ردیف	نام و نام خانوادگی	ماه	ساعت موظفی ماه	اضافه کاری	کسر کار (غیبت) ساعت	مرخصی به ساعت	پاداش مناسبتی	شب کاری ساعت	جمعه کاری ساعت	ماموریت به روز	روزهای حضور
۱	فریمه رهایی	تیر	۲۱۹:۵۴	۲۰:۱۰	۰:۰۰	۰:۰۰	۰	۵:۳۰	۱:۳۱		
۲	سمیرا زارعی	تیر	۲۲۷:۱۴	۱:۰۰	۰:۰۰	۱۵:۳۷	۱۰:۰۰۰:۰۰۰	۰:۰۰	۱:۰۰		
				۲۰:۰۰	۱:۰۰	۰:۰۰	۲۰:۰۰۰:۰۰۰		۲:۰۰	۱	

نکته : ساعت کار را به ۳ روش می توان وارد کرد.

۱- بصورت ساعت موظفی+ساعات روزهای تعطیل که به عنوان مثال برای کارکرد کامل ماه های ۳۱

روزه ۲۲۷:۱۴ می باشد (۲۰*۳۱:۷).

در این صورت : روزهای تعطیل ماه را خالی بگذارید

TAX	Menu	کسورات						اضافات		
کسر و اضافه مالیات استخراج از سامانه	روزهای تعطیل جهت پرداخت حقوق (به روز وارد شود)	ذخیره حسن انجام کار	قسط بیمه تکمیلی	قسط وام ضروری	سایر کسورات	پدھکاری کارکنان	کسر مساعده	نوبت کار	پورسانت	روزهای حضور جهت بیمه
		۱.۰۰۰.۰۰۷	۱.۰۰۰.۰۰۶	۱.۰۰۰.۰۰۵	۱.۰۰۰.۰۰۴	۱.۰۰۰.۰۰۳	۱.۰۰۰.۰۰۲	تعلق می گیرد ۲۲.۵%	۱.۰۰۰.۰۰۰	۳۰
	۳۱								۲.۲۲۲	۳۱
										۳۱

۲ - محاسبه کارکرد بصورت روزانه.
 در این روش ، در ستون روزهای تعطیل جهت پرداخت حقوق ، کل کارکرد را وارد نمایید.
 دقت کنید که ساعت کارکرد ماه در این روش مقدار صفر داشته باشد.

ردیف	نام و نام خانوادگی	ماه	ساعت موظفی ماه		اضافه کاری	کسر کار (غیبت) ساعت	ماموریت به روز	روزهای حضور جهت بیمه	اضافات			کسورات	Menu
			مأموریت به روز	روزهای حضور جهت بیمه					پورسانت	نوبت کار	کسر مساعده		
۱	فریمه رهایی	تیر	۱۹۰:۴۰	۲۰:۱۰	۰:۰۰	۳۱	۱,۰۰۰,۰۰۰	تعلق می گیرد ۲۲.۵٪	۱,۰۰۰,۰۰۰	۵	۱,۰۰۰,۰۰۰	روزهای تعطیل جهت پرداخت حقوق (به روز وارد شود)	Menu
۲	سمیرا زارعی	تیر	۲۲۷:۱۴	۲۰:۰۰	۱:۰۰	۳۱	۱	۲,۲۲۲	۳۱	۳۱	۳۱	۵	Menu

۳ - در این روش ، ساعت موظفی (کارکرد واقعی) را در ستون موظفی ماه وارد کنید و روزهای تعطیل را در ستون روزهای تعطیل (جهت پرداخت) وارد نمایید.

- تا اینجا تمامی موارد مربوط به محاسبه کاملاً انجام شده و کلیه موارد حقوقی از این به بعد بصورت اتومات محاسبه می گردد.
- از این مرحله به بعد :
- ۱- کلیه فیش های حقوقی صادر می گردد.
- ۲- فرم تسویه در صورت وجود کارمند ترک کار شده صادر و چاپ می گردد.
- ۳- سند حقوق و دستمزد صادر می گردد
- ۴- کلیه پرداخت ها حقوق و دستمزد، بیمه و مالیات انجام می شود
- ۵- کلیه قرارداد ها کنترل می گردد تا در صورت نیاز قرارداد جدید صادر گردد.
- ۶- دکمه ذخیره را در انتهای شیت محاسبات زده و عملیات ماه جاری خاتمه می یابد.
- ۷- کارمند ترک کار و تسویه شده غیر فعال می گردد

TAX	Menu	کسورات	اضافات		فرم ورود و خروج						
کسر و اضافه مالیات استخراج از سامانه	روزهای تعطیل جهت پرداخت حقوق (به روز وارد شود)	کسر مساعده	نوبت کار	پورسانت	روزهای حضور جهت بیمه	ماموریت به روز	کسر کار (غیبت) ساعت	اضافه کاری	ساعت موظفی ماه	ماه	نام و نام خانوادگی
	۵	۱,۰۰۰,۰۰۲	تعلق می گیرد ۲۲.۵٪	۱,۰۰۰,۰۰۰	۳۱			۲۰:۱۰	۱۹۰:۴۰	تیر	فریمه رهایی
(۱۰,۰۰۰,۰۰۰,۰۰۰)	۳۱			۲,۲۲۲	۳۱		۰:۰۰	۱:۰۰		تیر	سمیرا زارعی
					۳۱	۱	۱:۰۰	۲۰:۰۰	۲۲۷:۱۴		



۸ - با ورود به سامانه مالیات حقوق و دریافت اظهارنامه آماده ، در صورت مغایرت مبلغ در ستون کسر و اضافه مالیات درج می گردد



<div style="display: flex; justify-content: space-between; align-items: center;"> Menu <h2 style="text-align: center;">شرکت نمونه</h2> <div style="border: 1px solid green; border-radius: 50%; padding: 10px; text-align: center;">Your logo</div> </div>											
صورت دستمزد و حقوق و مزایای کارکنان تیر ماه ۱۴۰۳											
ردیف	شماره پرسنلی	شماره بیمه	نام و نام خانوادگی	سمت	کد ملی	شماره شناسنامه	تاریخ آغاز کار	تاریخ ترک کار	دستمزد ماهانه	اضافات در صورت تسویه عیدی/سنوات/ماده مرخصی	مبلغ قابل پرداخت پس از وضع کسور
۱	۱-۱۰۰۰۱	۳۳۳	قریمه رهایی	مدیریت	۱۳۱۲۱۲۱۵۴۷۸	۱۳۱۲	۰۱/۰۱/۱۴۰۳		۳۴۵.۲۸۹.۹۱۱		۳۰۰.۸۸۵.۵۶۹
۲	۳-۱۰۰۰۱	۱۵۱۵۱۱	سمیرا زارعی	مهندس ۱	۱۱۱۱۱۱۱۱۱۱۲	۰	۳۱/۰۶/۱۴۰۳	۲۵/۰۹/۱۴۰۳	۸۹۴.۵۷۱.۸۵۸	۹۰.۶۱۵.۵۶۰	۷۹۲.۵۶۵.۸۶۱
									۱.۳۳۹.۸۶۱.۷۷۰	۹۰.۶۱۵.۵۶۰	۱.۰۹۳.۴۵۱.۴۲۹

۲۳.۱۶۷.۰۲۸		بیمه سهم کارگر
۶۶.۱۹۱.۵۰۹		بیمه سهم کارفرما
۸۹.۳۵۸.۵۳۷		جمع بیمه پرداختی
۲۰۷.۸۵۸.۸۴۵		مالیات پرداختی

۸ - پرینت لیست حقوق انجام شود



شرکت نمونه

لیست بیمه تیر ماه ۱۴۰۳

Your logo

محاسبات بیمه با رعایت سقف				مزایای علاقه مشمول بیمه										اطلاعات شرکت										
جمع کل حق بیمه ۷٪	بیمه یگانگی سهم کارفرما ۷٪	حق بیمه سهم کارفرما ۷٪	حق بیمه سهم کارمند ۷٪	جمع دستزه و مزایای مشمول و شر مشمول بیمه	مزایای شر مشمول بیمه	جمع کل دستزه و مزایای مشمول بیمه	جمع مزایای علاقه مشمول بیمه	شر مستر	مستر	پایه سنوات	دستزه پایه علاقه	بیمه حقوق روزانه حکم ۳۰ روزه	روزهای کارکرد	تاریخ ترک کار	تاریخ آغاز کار	کد اشتغال	شماره شناسنامه	کد ملی	صفت	نام پدر	نام و نام خانوادگی	شماره بیمه	شماره پرسنلی	ردیف
۸۹۳۵۸۵۳۷	۶۶۱۹۱۵۰۹	۳۳۱۶۷۰۲۸	۳۳۱۶۷۰۲۸	۳۳۵۲۸۹۹۱۱	۱۳۳۳۲۳۶۸	۳۳۰۹۵۷۵۳۳	۱۳۳۰۳۸۱۶۲	۸۱۰۳۸۱۶۲	۳۱۰۰۰۰۰۰۰	۰۱۲۰۰۰۰	۲۰۶۷۳۹۳۸۲	۶۶۶۶۶۶۷	۳۱		۱۴۰۳/۰۳/۰۳	۰۰۱	۱۳۱۲		مدیریت	رضا	فریماه رحایی	۳۳۳	۱-۱۰۰۰۱	۱
۸۹۳۵۸۵۳۷	۶۶۱۹۱۵۰۹	۳۳۱۶۷۰۲۸	۳۳۱۶۷۰۲۸	۳۳۵۲۸۹۹۱۱	۱۳۳۳۲۳۶۸	۳۳۰۹۵۷۵۳۳	۱۳۳۰۳۸۱۶۲	۸۱۰۳۸۱۶۲	۳۱۰۰۰۰۰۰۰	۰۱۲۰۰۰۰	۲۰۶۷۳۹۳۸۲													

۳۳۱۶۷۰۲۸	بیمه سهم کارگر
۶۶۱۹۱۵۰۹	بیمه سهم کارفرما
۸۹۳۵۸۵۳۷	جمع بیمه پرداختی

۹ - پرینت لیست بیمه انجام می گردد

Menu

شرکت نمونه

Your logo

صورت حقوق و دستمزد و مزایای کارکنان تیر ماه ۱۴۰۲

ردیف	شماره پرسنلی	نام و نام خانوادگی	شغل	کد ملی	شماره شبا	شماره کارت	نام صاحب حساب	مبلغ قابل پرداخت پس از وضع کسور
۱	۱-۱۰۰۰۱	قریمه رهایی	مدیریت	۱۲۱۲۱۲۱۵۴۷۸	IR۲۲۰۲۱۰۰۰۰۰۰۰۱۰۰۰۹۹۹۹۹۲۳	۶۰۲۷-۹۹۸۲-۰۰۰۰-۱۱۱۰	****	۲۰۰.۸۸۵.۵۶۹
۲	۳-۱۰۰۰۱	سمیرا زارعی	مهندس ۱	۱۱۱۱۱۱۱۱۱۱۲	IR۲۲۰۰۲۰۰۰۰۰۰۰۱۰۰۰۹۹۹۹۹۲۳	۶۰۲۷-۹۹۸۰-۰۰۰۰-۱۲۲۰	****	۸۰۲.۵۶۵.۸۶۱
								۱.۱۰۲.۴۵۱.۴۲۹

۱۲ - لیست پرداخت پرینت گرفته شود



Your logo	
شماره پرسنی	
۱-۱۰۰۰۱	
نوع	
۱	پایه حقوق
۲	پایه سنوات
۳	حق مسکن
۴	حق خواربار
۵	حق اولاد
۶	اضافه کاری
۷	بورساعت
۸	حق ایاب و ذهاب
۹	حق جذب و سرپرستی
۱۰	حق ماموریت
۱۱	حق تقاعد
۱۲	جمعه کاری
۱۳	شد کاری ۳۵ درصد
۱۴	عیدی و پاداش کل
۱۵	سنوات کل
۱۶	نوبت کاری
۱۷	مانده مرخصی کل
۱۸	پاداش مناسبتی
۱۹	حق تنگناله
جمع کل مزایا	
خالص	
مدیر مالی	

Print

چاپ فیش حقوقی از ردیف

چاپ فیش حقوقی تا ردیف

Menu

عل

شماره پرسنی	نام و نام خانوادگی

۱۳ - پرینت فیش حقوقی

تاریخ صدور:		شرکت نمونه				Your logo
جمع ۲۵ خرداد ۱۴۰۳		فیش حقوقی تیر ماه ۱۴۰۳				
شماره پرسنی	نام و نام خانوادگی	تاریخ استخدام	کد ملی	وضعیت تاهل	تعداد فرزند	
۳-۱۰۰۰۱	سعید زارعی	۳۱/۰۶/۱۴۰۳	۱۱۱۱۱۱۱۱۱۱۲	مجرد	۰	
دریافتی ها			کسورات			
نوع	واحد	مبلغ	نوع	مبلغ	ریال	
۱	پایه حقوق	۳۱ روز	بیمه سهم کارمند	۸۲۶۶۶۶۶۶۷	ریال	
۲	پایه سنوات	۳۱ روز	مالیات	۲,۱۷۰,۰۰۰	ریال	
۳	حق مسکن	۳۱ روز	جریمه تاخیر	۹,۰۰۰,۰۰۰	ریال	
۴	حق خواربار	۳۱ روز	کسر مرخصی منفی	۱۴,۰۰۰,۰۰۰	ریال	
۵	حق اولاد	- فرزند	کسر مساعده	ریال	ریال	
۶	اضافه کاری	۱ ساعت	پندگاری کارکنان	۵,۲۳۵,۷۴۴	ریال	
۷	بورساعت	ریال	سایر کسورات	۲,۲۲۲	ریال	
۸	حق ایاب و ذهاب	ریال	قسط وام ضروری	۲۰,۰۰۰,۰۰۰	ریال	
۹	حق جذب و سرپرستی	ریال	قسط بیمه تکمیلی	ریال	ریال	
۱۰	حق ماموریت	- روز	ذخیره حسن انجام کار	ریال	ریال	
۱۱	حق تقاعد	۳۱ روز		۱,۰۰۰,۰۰۰	ریال	
۱۲	جمعه کاری	۱ ساعت		۱,۴۹۷,۲۲۶	ریال	
۱۳	شد کاری ۳۵ درصد	- ساعت		ریال	ریال	
۱۴	عیدی و پاداش کل	۳۱ روز		۱۸,۵۱۲,۶۴۲	ریال	
۱۵	سنوات کل	۳۱ روز		۷,۰۰۰,۵۴,۹۱۸	ریال	
۱۶	نوبت کاری	-		ریال	ریال	
۱۷	مانده مرخصی کل	۳۱ روز کارکرد		۲۰,۴۸,۰۰۰	ریال	
۱۸	پاداش مناسبتی	ریال		۱۰,۰۰۰,۰۰۰	ریال	
۱۹	حق تنگناله	ریال		۵,۰۰۰,۰۰۰	ریال	
جمع کل مزایا		ریال	جمع کسور	ریال	ریال	
خالص حقوق پرداختنی		ریال ۸۰,۲۵۶۵,۸۶۱				
مدیر مالی	مدیر عامل	سرپرست واحد				

Menu

شماره پرسنلی	نام و نام خانوادگی
۱-۱۰۰۰۱	فریاد رضایی
۳-۱۰۰۰۱	سعید آرزویی

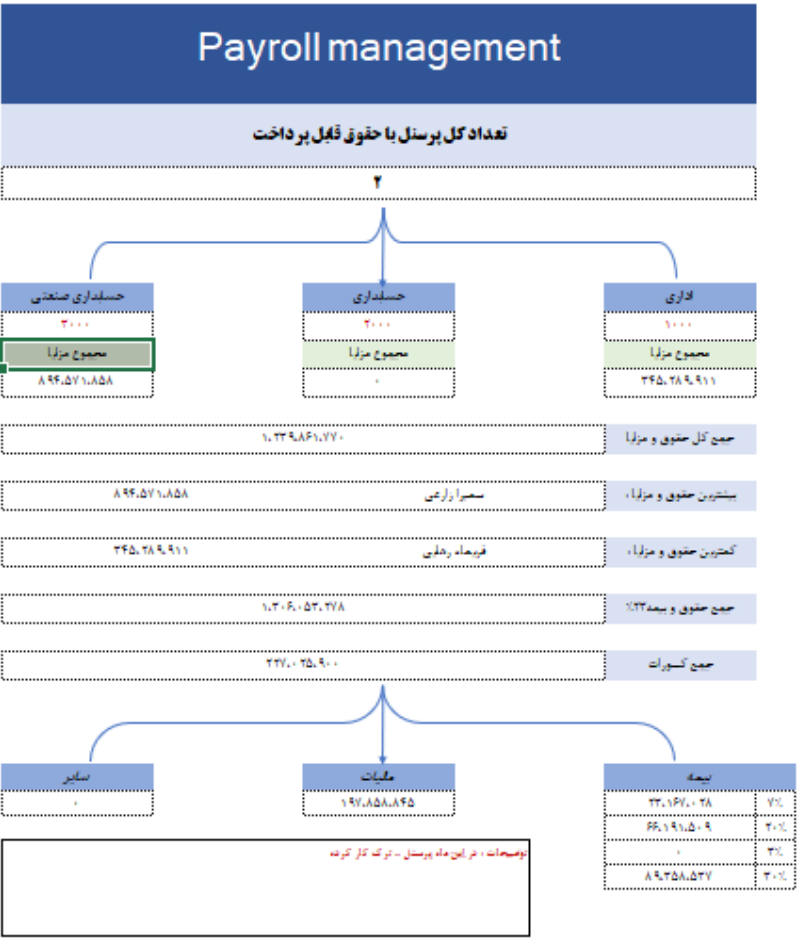
شماره: _____		فرم تسویه حساب پرسنل		Your logo
تاریخ: _____		معدوده کاربره: _____		
شماره پرسنلی: ۳-۱۰۰۰۱		شرکت نمونه		
اطلاعات پایه				
شماره ملی: ۱۱۱۱۱۱۱۱۱۲	فرزند: رضا	به کد ملی: _____	سیمپا آرزویی	آقای اخلام:
			تهران - تهرلیارس ۲	به نشانی:
			۰۹۱۷۱۱۱۱۱۱۱۱	شماره تماس
			۳۱۰۰۶۱۴۰۳	تاریخ شروع به کار:
			۲۵۰۰۴۱۴۰۳	تاریخ پایان کار:
			۶۷- روز	جمع مدت قرارداد:
شرح مطالبات کارمند				
پایه حقوق	حق تمدن	ریال ۸۲۸,۸۳۶,۶۶۷	ریال ۱,۰۰۰,۰۰۰	
حق مسکن	جمعه کاری	ریال ۹,۰۰۰,۰۰۰	ریال ۱,۴۹۷,۲۲۶	
حق خواربار	شب کاری ۳۵ درصد	ریال ۱۴,۰۰۰,۰۰۰	ریال _____	
حق اولاد	نوبت کاری	ریال _____	ریال _____	
اضافه کاری	حق تنهال	ریال ۵,۳۳۵,۷۴۴	ریال ۵,۰۰۰,۰۰۰	
پورسانت	عیدی و پاداش کل	ریال ۲,۲۲۳	ریال ۱۸,۵۱۲,۶۶۲	
حق ایاب و ذهاب	سنوات کل	ریال ۲۰,۰۰۰,۰۰۰	ریال ۷۰,۰۵۴,۹۱۸	
حق جذب و سرپرستی	مانده مرخصی کل	ریال _____	ریال ۲۰,۰۴۸,۰۰۰	
حق مأموریت	پاداش متناسبی	ریال _____	ریال ۱۰,۰۰۰,۰۰۰	
	سایر اضافات	ریال _____	ریال _____	
جمع حقوق و مزایا		ریال ۹۸۵,۸۷۴,۹۸		
شرح کسورات کارمند				
بیعه سهم کارمند	بدهکاری کارکنان	ریال _____	ریال _____	
مالیات	سایر کسورات	ریال ۱۸۲,۶۲۱,۵۵۷	ریال _____	
چربینه-تخیر	مانده وام ضروری	ریال _____	ریال _____	
کسر مرخصی منفی	مانده بیعه-تکمیلی	ریال _____	ریال _____	
کسر مساعده	ذخیره حسن انجام کار	ریال _____	ریال _____	
	سایر کسورات	ریال _____	ریال _____	
جمع کسورات		ریال ۱۸۲,۶۲۱,۵۵۷		
خالصی قابل دریافت		ریال ۸۰۳,۲۵۳,۴۲۱		
<p>لحاجب _____ به کد ملی _____ به موجب این سند قرض و اقتدار من تملک مطلق جدول فوق، کلیه حقوق و مزایای خود به مبلغ _____ ریال را از شروع قرارداد _____ بر شرکت _____ تا تاریخ _____ از کارفرمای آن شرکت جناب آقای اعظم _____ بر اساس قرارداد منعقد شده دریافت نمودم و از تاریخ امضای این سند رسمی تحت هیچ شرایطی ادعای حق و حقوق و مطالبات را نداشته و نخواهم شد.</p> <p>همچنین شرکت متعهد گردید که مانده ذخیره حسن انجام کار و ذخیره پورسانت اینجانب را بعد از _____ ماه پرداخت نماید.</p> <p>سایر _____</p> <p>مهر و امضاء کارفرما یا نماینده بی: _____ امضاء مسئول امور مالی، امضاء و اثر لگشت کارفرما: _____ سعید آرزویی</p>				

۱۴ - پرینت فرم تسویه حساب

Menu

پرینت گزارشات سازمانی

Chart Area



از ریبون DATA گزینه REFRESH_ALL را جهت بازسازی در هر بار استفاده کلیک کنید

Menu

مرکز هزینه

اداره مالی

Chart Area

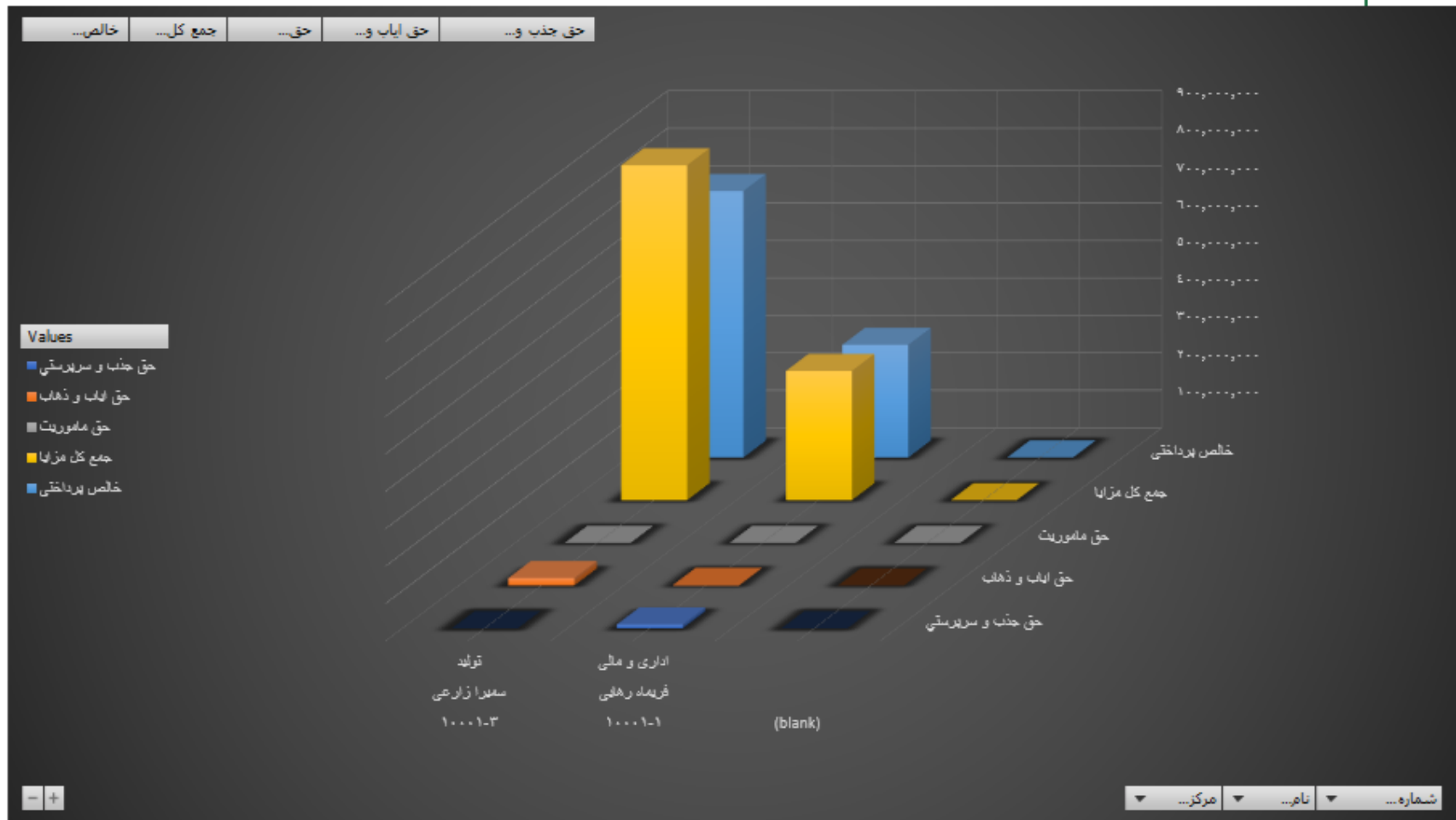
تولید

نام پرسنل

سمیرا زارعی

فریما رهایی

پرینت چارت سازمانی



آنالیز حقوق و دستمزد پرسنل

چارت سازمانی

با کلیک روی هر یک از موارد ۱ تا ۴ باکس انتخاب شماره پرسنل، کد انعقاد، کد کارگاه و نام شرکت فراخوانی می گردد و می توانید قرارداد را پرینت بگیرید.

Menu

عل

شماره پرسنلی	نام و نام خانوادگی

فرم قرارداد کاری کارکنان

شماره: _____ تاریخ: _____

محدوده کاپی: _____ شرکت نمونه

Your logo

شماره پرسنلی: ۱۰۰۰۱ کد انعقاد: ۰

این قرارداد به موجب ماده (۱) قانون کار و ماده ۱۰ قانون مدنی جمهوری اسلامی ایران بین کارفرما نماینده ققوی کارفرما و کارگر منعقد گردید.

۱- مشخصات طرفین: کارفرما/ نماینده ققوی کارفرما
 آقای/سرکار خانم: _____ شرکت نمونه
 به نشانی: _____ آدرس کارخانه - تهران - تهرنگ
 و کارگر آقای/سرکار خانم: _____ فرزند: _____
 به نشانی: _____ تهران - نریند
 به عنوان کارگر منعقد می گردد.

۲- نوع قرارداد: نام موقت کار معین موقت و کار معین

۳- نوع کار یا حرفه یا حجم کار یا وظیفه ای که کارگر به آن اشتغال می یابد: _____ مدیریت

۴- محل انجام کار: _____ آدرس دفتر مرکزی

۵- تاریخ انعقاد قرارداد: _____ چهارشنبه، ۱ فروردین ۱۴۰۳

۶- مدت قرارداد: از تاریخ: _____ ۱۳۰۵/۱۶/۰۳ تا تاریخ: _____ ۱۴۰۳/۰۹/۳۱

۷- ساعت کار: _____

میزان ساعت کار و ساعات شروع و پایان آن با توافق طرفین تعیین می گردد، لیکن محدودیت قانون کار خارج نمی باشد.

۸- حق السعی:

۸-۱- حقوق پایه ماهیانه:	۲۰,۰۰۰,۰۰۰	ریال	۸-۸- حق تاهل	۵,۰۰۰,۰۰۰	ریال
۸-۲- حق مسکن ماهیانه:	۹,۰۰۰,۰۰۰	ریال			
۸-۳- حق اولاد ماهیانه:	۱۳,۳۳۲,۳۶۸	ریال			
۸-۴- پدیه سنوات ماهیانه:	۲,۱۰۰,۰۰۰	ریال			
۸-۵- کمک هزینه قلام معرفی خوار (بن کارگری) ماهیانه:	۱۳,۰۰۰,۰۰۰	ریال			
۸-۶- حق ایاب و ذهاب ماهیانه:	۲,۰۰۰,۰۰۰	ریال			
۸-۷- حق غذا ماهیانه:	۱,۰۰۰,۰۰۰	ریال			
۸-۹- حق جذب و سربزستی:	۱,۰۰۰,۰۰۰	ریال			

مهر و امضاء کارفرما یا نماینده وی: _____
 فغانه و اثر شکست کارگر: _____ فرستاده می

Chart Area

Menu

ردیف	کد حساب	نام حساب	کد تقضیل	نام حساب تقضیلی	کد مرکز هزینه (کد پرستلی)	نام مرکز هزینه (نام پرستلی)	توضیحات	بدهکار	بستانکار
۱	۷۰۱۰۱۶۰۱	کنترل هزینه حقوق و دستمزد	۷۰۱۰۱۶۰۱	حقوق پایه				۱,۰۳۳,۳۱۶,۰۳۸	۱,۴۵۲,۹۵۱,۱۳۱
۲	۷۰۱۰۱۶۰۱	کنترل هزینه حقوق و دستمزد	۷۰۱۰۱۶۰۱	بلیه سنوات				۳,۳۳۰,۰۰۰	
۳	۷۰۱۰۱۶۰۱	کنترل هزینه حقوق و دستمزد	۷۰۱۰۱۶۰۱	حق مسکن				۱۸,۰۰۰,۰۰۰	
۴	۷۰۱۰۱۶۰۱	کنترل هزینه حقوق و دستمزد	۷۰۱۰۱۶۰۱	حق خواربار				۷۸,۰۰۰,۰۰۰	
۵	۷۰۱۰۱۶۰۱	کنترل هزینه حقوق و دستمزد	۷۰۱۰۱۶۰۱	حق تولد				۱۳,۳۳۲,۳۶۸	
۶	۷۰۱۰۱۶۰۱	کنترل هزینه حقوق و دستمزد	۷۰۱۰۱۶۰۱	بیمه				۱,۰۰۰,۰۰۰	
۷	۷۰۱۰۱۶۰۱	کنترل هزینه حقوق و دستمزد	۷۰۱۰۱۶۰۱	حق ایاب و معاب				۲۳,۰۰۰,۰۰۰	
۸	۷۰۱۰۱۶۰۱	کنترل هزینه حقوق و دستمزد	۷۰۱۰۱۶۰۱	حق جنب و سرپرستی				۱۰,۰۰۰,۰۰۰	
۹	۷۰۱۰۱۶۰۱	کنترل هزینه حقوق و دستمزد	۷۰۱۰۱۶۰۱	حق غنا				۶,۰۰۰,۰۰۰	
۱۰	۷۰۱۰۱۶۰۱	کنترل هزینه حقوق و دستمزد	۷۰۱۰۱۶۰۱	حق مقررت					
۱۱	۷۰۱۰۱۶۰۱	کنترل هزینه حقوق و دستمزد	۷۰۱۰۱۶۰۱	جمعه کاری				۲,۰۹۱,۹۵۵	
۱۲	۷۰۱۰۱۶۰۱	کنترل هزینه حقوق و دستمزد	۷۰۱۰۱۶۰۱	نوبت کاری (حق شیفت)				۵,۰۰۰,۰۰۰	
۱۳	۷۰۱۰۱۶۰۱	کنترل هزینه حقوق و دستمزد	۷۰۱۰۱۶۰۱	شب کاری ۳۵ درصد				۱,۸۸۲,۹۸۱	
۱۴	۷۰۱۰۱۶۰۱	کنترل هزینه حقوق و دستمزد	۷۰۱۰۱۶۰۱	حقه کاری				۳۲,۷۶۵,۶۳۸	
۱۵	۷۰۱۰۱۶۰۱	کنترل هزینه حقوق و دستمزد	۷۰۱۰۱۶۰۱	حق نعل				۱,۰۰۰,۰۰۰	
۱۶	۷۰۱۰۱۶۰۲	کنترل هزینه حقوق و دستمزد	۷۰۱۰۱۶۰۲	بیمه متاسی				۱,۰۰۰,۰۰۰	
۱۷	۷۰۱۰۱۶۰۱	کنترل هزینه حقوق و دستمزد	۷۰۱۰۱۶۰۱	فرخصر استقاده نشده	ماه قبل قبله شده			۲۱,۳۶۰,۰۰۰	
۱۸	۷۰۱۰۱۶۰۱	کنترل هزینه حقوق و دستمزد	۷۰۱۰۱۶۰۱	عیدی و پاداش	ماه قبل قبله شده			۳۷,۰۲۵,۷۸۳	
۱۹	۷۰۱۰۱۶۰۱	کنترل هزینه حقوق و دستمزد	۷۰۱۰۱۶۰۱	سنوات پایان خدمت	ماه قبل قبله شده			۸۸,۶۱۲,۵۶۸	
۲۰	۷۰۱۰۱۶۰۱	کنترل هزینه حقوق و دستمزد	۷۰۱۰۱۶۰۱	بیمه سهم کارفرما				۶۶,۱۹۱,۵۰۹	
۲۱	۲۰۸۰۰۰۳	واد کارکنان						۱,۰۰۰,۰۰۰	
۲۲	۲۰۸۰۰۰۴	میساده کارکنان						۱,۰۰۰,۰۰۰	
۲۳	۲۰۸۰۰۰۵	جاری کارکنان (بدهکاری کارکنان)						۱,۰۰۰,۰۰۰	
۲۴	۲۰۸۰۰۰۶	بیمه تکمیلی کارکنان						۱,۰۰۰,۰۰۰	
۲۵	۲۰۳۰۰۰۱	نظره مزایای پایان خدمت کارکنان						۸۸,۶۱۲,۵۶۸	
۲۶	۲۰۳۰۰۰۲	نظره عیدی و پاداش کارکنان						۳۷,۰۲۵,۷۸۳	
۲۷	۲۰۳۰۰۰۳	نظره فرخصر استقاده نشده						۲۱,۳۶۰,۰۰۰	
۲۸	۲۰۳۰۰۰۴	نظره پورسانت کارکنان						۱,۰۰۰,۰۰۰	
۲۹	۲۰۳۰۰۰۵	نظره حسن انجام کار کارکنان						۱,۰۰۰,۰۰۰	
۳۰	۵۰۳۰۰۰۲	حقوق و دستمزد پرداختی						۱,۰۱۲,۸۳۵,۸۶۹	
۳۱	۵۰۳۰۰۰۳	اداره امور مالی (مالیات حقوق)						۱۹۷,۸۵۸,۴۳۵	
۳۲	۵۰۳۰۰۰۴	تامین اجتماعی (حق بیمه پرداختی)						۸۹,۳۵۸,۵۳۲	
۳۳	۶۰۵۰۰۰۵	سایر درآمد ها (جریمه تاخیر)							

۱۶ - صدور سند
حسابداری تجمیعی و
تفضیلی



BR	BU	BT	BS	BR	BQ	BP	BO	BN	BM	BL	BK
				ذخیره اطلاعات		مانده مرخصی ماه	مالیات پاداش مناسبتی ۱۰٪	مالیات عیدی	عیدی مشمول مالیات	مانده مرخصی کل	مانده مرخصی از ماه های قبل (ساعت)
				Menu		۱۹,۲۱۲,۰۰۰				۱۹,۲۱۲,۰۰۰	۰,۰۰
						۴۸,۰۰۰	۱,۰۰۰,۰۰۰			۲,۰۴۸,۰۰۰	۰,۰۰
						.				.	۰,۰۰
						.				.	۰,۰۰
						.				.	۰,۰۰
						.				.	۰,۰۰
						.				.	۰,۰۰
						.				.	۰,۰۰
						.				.	۰,۰۰
						.				.	۰,۰۰
						.				.	۰,۰۰
						.				.	۰,۰۰
						.				.	۰,۰۰
						.				.	۰,۰۰
						.				.	۰,۰۰
						.				.	۰,۰۰
						.				.	۰,۰۰
						.				.	۰,۰۰
						.				.	۰,۰۰
						.				.	۰,۰۰
						.				.	۰,۰۰
						.				.	۰,۰۰
						.				.	۰,۰۰
						.				.	۰,۰۰
						.				.	۰,۰۰
						.				.	۰,۰۰
						.				.	۰,۰۰

۱۷ - در انتها ذخیره اطلاعات را یک مرتبه کلیک کرده و سیستم آماده محاسبه اطلاعات ماه بعد می گردد.

در انتها گزارش بصورت
داشبورد اطلاعات صحیح
ارائه می دهد

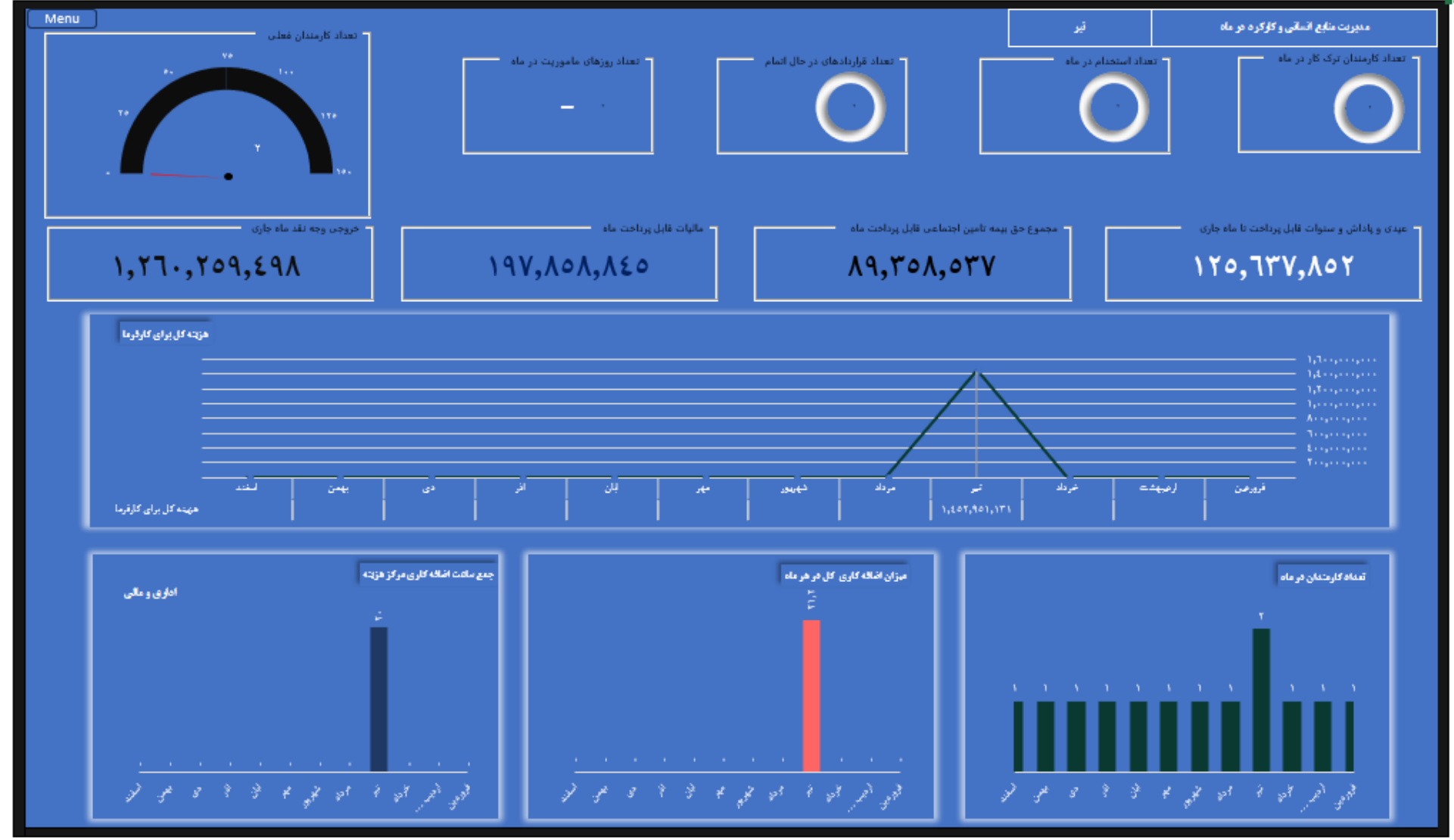


Chart Area