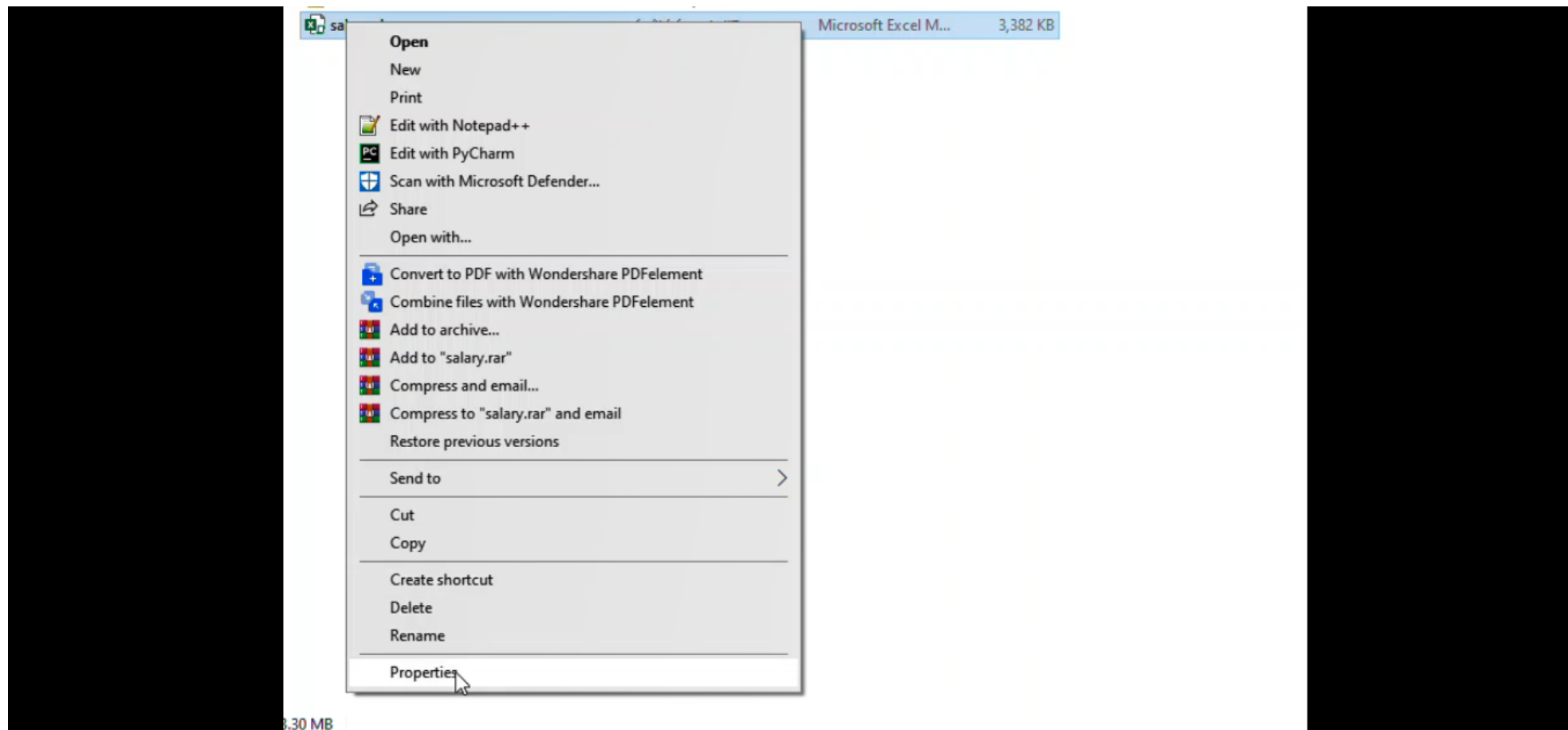


راهنمای فعال سازی اکسل حقوق و دستمزد ۱۴۰۳

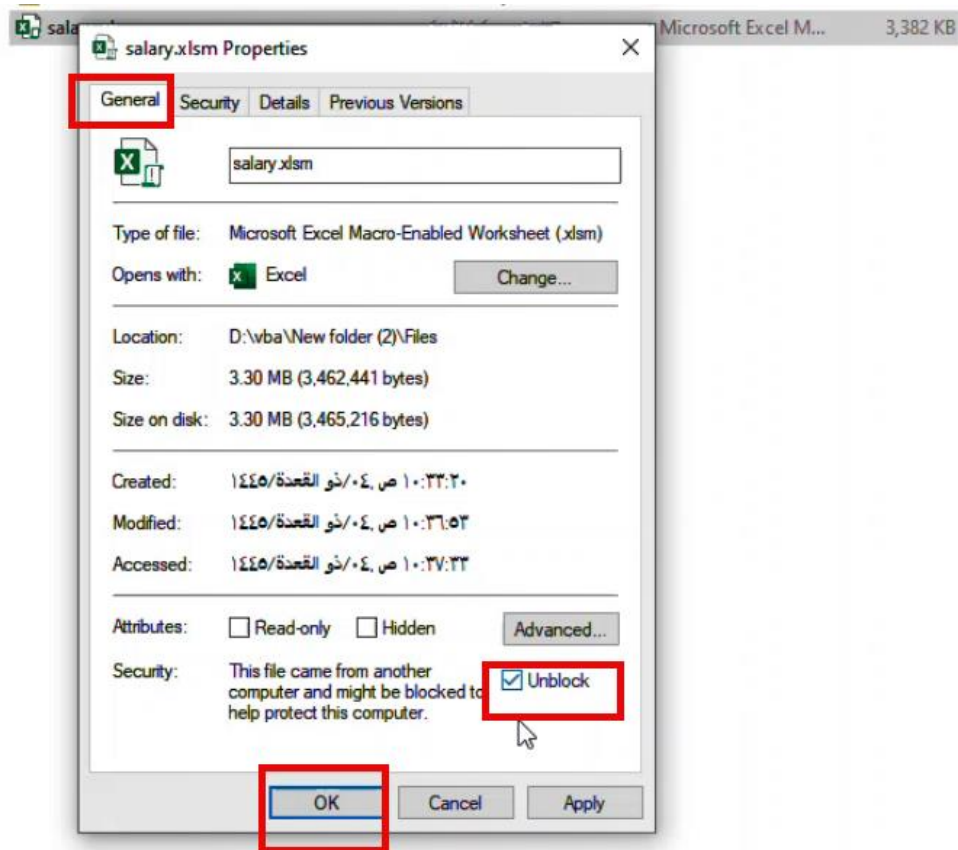
<https://persianfi.com/>

PFI

روی فایل کلیک راست نمایید



در سربرگ جنرال تیک گزینه آنبلاک را زده و اوکی کنید



شماره خود را در کادر وارد نموده و اینتر را بزنید

شرح	مشمول پایه ۴	مشمول مالیات
حقوق پایه و پایه ستوات	مشمول است	مشمول است
حق مسکن	مشمول است	مشمول است
حق خواربار	مشمول است	مشمول است
حق اولاد	مشمول نیست	مشمول است
پورسانت	مشمول است	مشمول است
حق ایاب و ذهاب	مشمول است	مشمول است
حق جذب و سرپرستی	مشمول است	مشمول است
حق غذا	مشمول است	مشمول است
حق ماموریت	مشمول نیست	مشمول نیست
جمعه کاری (تعطیل کاری)	مشمول است	مشمول است
نوبتکاری ۱۰ - ۱۵ و ۲۲۵ درصد	مشمول است	مشمول است
حق تاهل	مشمول است	مشمول است
پاداش متناسبی	مشمول نیست	مشمول است
شپ کاری ۳۵ درصد	مشمول است	مشمول است
اضافه کاری	مشمول است	مشمول است
ایا در فرم تسویه سنوات پرداخت گردد	بلی	
در قیش حقوق سنوات عیدی و پاداش و مرخصی مشخص باشد ولی محاسبه نشود (بلی)	خیر	
در قیش حقوق سنوات عیدی و پاداش و مرخصی نشان داده نشود (خیر)		

شرح	میزان کسر مالیات از بیمه (۷/۷ یا ۲/۷)
هفت هفتم	۱۰۰٪

جهت فعال سازی نرم افزار شماره ۱۱ رقمی، موبایل خود را در کادر زیر وارد کنید

تعداد روز مانده جهت انتظار تمدید قرارداد پرسنل ستون A
10

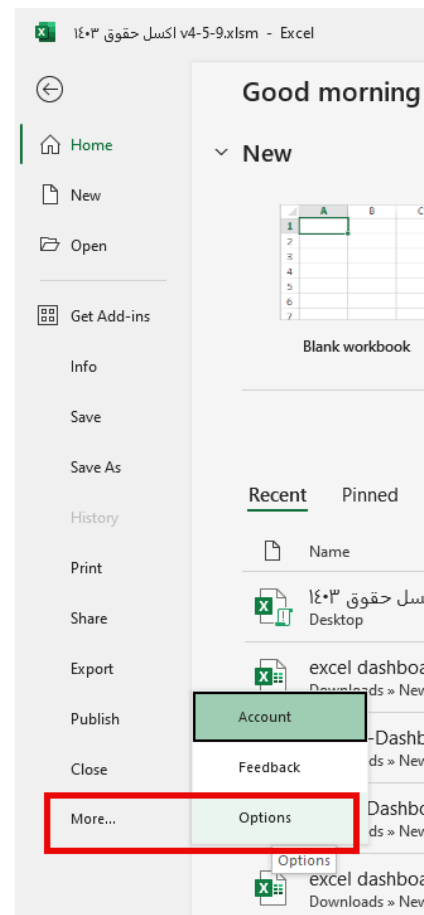
سال مالی
۱۴۰۳

میزان مالیات پاداش متناسبی
۱۰٪

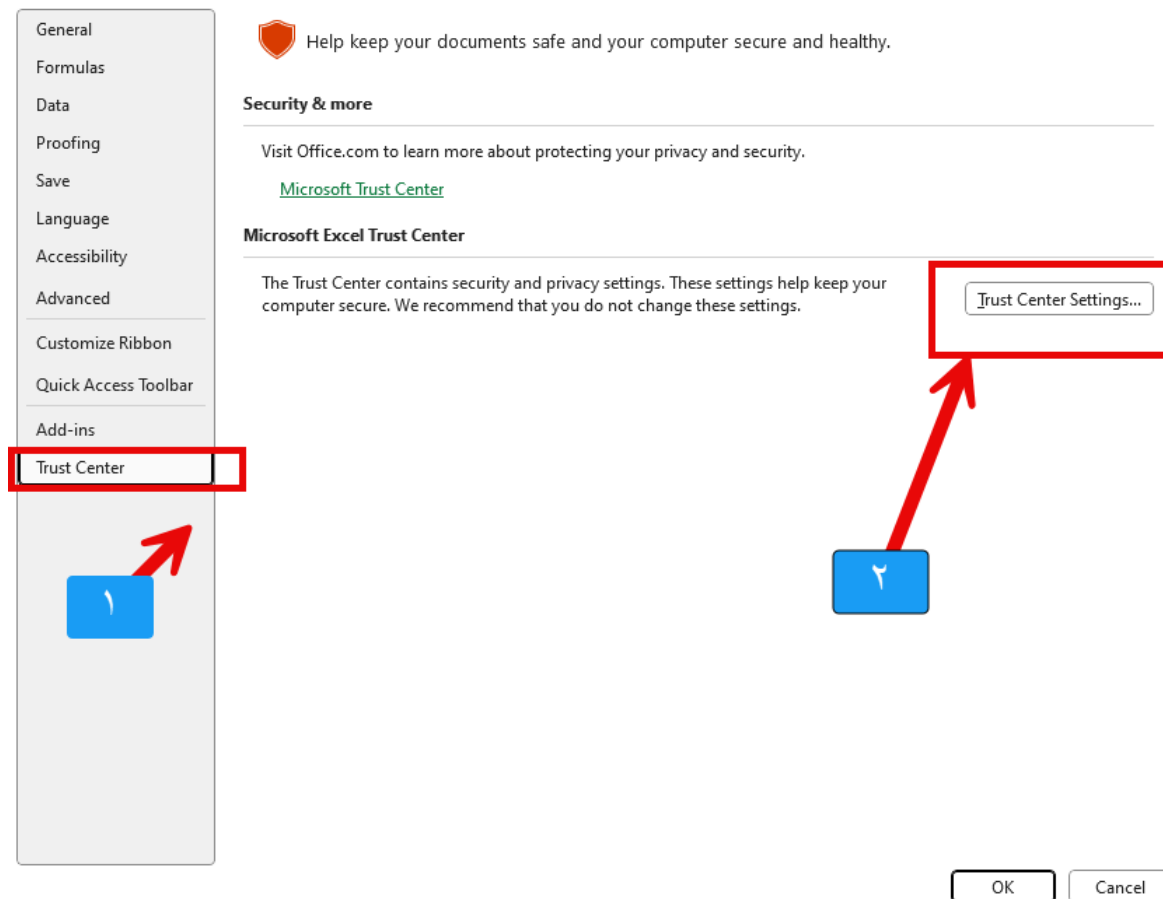
ماه جهت محاسبه
اردیبهشت

برگشت به منوها

از منوی فایل ، گزینه آپشن را کلیک نمایید



تنظیمات را مطابق تصاویر انجام دهید



Trusted Locations

Trusted Add-in Catalogs

Add-ins

ActiveX Settings

Macro Settings

Protected View

Message Bar

External Content

File Block Settings

Privacy Options

Form-based Sign-in

- ☐ Block all sign-in prompts
- ☒ Ask me what to do for each host

Hosts allowed to show sign-in prompts

Host name

Remove

OK

Cancel

Trust Center

Trusted PublishersTrusted LocationsTrusted DocumentsTrusted Add-in CatalogsAdd-insActiveX SettingsMacro SettingsProtected ViewMessage BarExternal ContentFile Block SettingsPrivacy OptionsForm-based Sign-in

Security settings for Data Connections

☒ Enable all Data Connections (not recommended)

☐ Prompt user about Data Connections

☐ Disable all Data Connections

Security settings for Workbook Links

☒ Enable automatic update for all Workbook Links (not recommended)

☐ Prompt user on automatic update for Workbook Links

☐ Disable automatic update of Workbook Links

Security settings for Linked Data Types

☒ Enable all Linked Data Types (not recommended)

☐ Prompt user about Linked Data Types

☐ Disable all Linked Data Types

Security settings for Dynamic Data Exchange

☒ Enable Dynamic Data Exchange Server Lookup

☒ Enable Dynamic Data Exchange Server Launch (not recommended)

Security settings for opening Microsoft Query files (.iqy, .oqy, .dqy and .rqy) from an untrusted source

☒ Always block the connection of untrusted Microsoft Query files (.iqy, .oqy, .dqy and .rqy)

OK

Cancel

Trusted Publishers

Trusted Locations

Trusted Documents

Trusted Add-in Catalogs

Add-ins

ActiveX Settings

Macro Settings

Protected View

Message Bar

External Content

File Block Settings

Privacy Options

Form-based Sign-in

Message Bar Settings for all Office Applications

Showing the Message Bar

- ☐ Show the Message Bar in all applications when active content, such as ActiveX controls and macros, has been blocked
- ☒ Never show information about blocked content

Policy Tips

- ☐ Show Policy Tip in the Message Bar. Turning this off will disable all Policy Tips unless your organization requires it.

☒ Enable Trust Center logging

OK

Cancel

Trusted Publishers

Trusted Locations

Trusted Documents

Trusted Add-in Catalogs

Add-ins

ActiveX Settings

Macro Settings

Protected View

Message Bar

External Content

File Block Settings

Privacy Options

Form-based Sign-in

Protected View

Protected View opens potentially dangerous files, without any security prompts, in a restricted mode to help minimize harm to your computer. By disabling Protected View you could be exposing your computer to possible security threats.

- ☒ Enable Protected View for files originating from the Internet
- ☒ Enable Protected View for files located in potentially unsafe locations ⓘ
- ☒ Enable Protected View for Outlook attachments ⓘ

Security settings for opening Text-Based files (.csv, .dif and .sylk) from an untrusted source

- ☒ Always open untrusted Text-Based files (.csv, .dif and .sylk) in protected view

Security settings for opening Database files (.dbf) from an untrusted source

- ☒ Always open untrusted Database files (.dbf) in protected view

OK

Cancel

Trusted Publishers

Trusted Locations

Trusted Documents

Trusted Add-in Catalogs

Add-ins

ActiveX Settings

Macro Settings

Protected View

Message Bar

External Content

File Block Settings

Privacy Options

Form-based Sign-in

Macro Settings

- ☐ Disable VBA macros without notification
- ☐ Disable VBA macros with notification
- ☐ Disable VBA macros except digitally signed macros
- ☒ Enable VBA macros (not recommended; potentially dangerous code can run)

☒ Enable Excel 4.0 macros when VBA macros are enabled**Developer Macro Settings**☒ Trust access to the VBA project object model

OK

Cancel

Trusted Publishers
Trusted Locations
Trusted Documents
Trusted Add-in Catalogs
Add-ins
ActiveX Settings
Macro Settings
Protected View
Message Bar
External Content
File Block Settings
Privacy Options
Form-based Sign-in

ActiveX Settings for all Office Applications

- ☐ Disable all controls without notification
- ☐ Prompt me before enabling Unsafe for Initialization (UFI) controls with additional restrictions and Safe for Initialization (SFI) controls with minimal restrictions
- ☐ Prompt me before enabling all controls with minimal restrictions
- ☒ Enable all controls without restrictions and without prompting (not recommended; potentially dangerous controls can run)

☐ Safe mode (helps limit the control's access to your computer)

OK

Cancel

- Trusted Publishers
- Trusted Locations
- Trusted Documents
- Trusted Add-in Catalogs
- Add-ins
- ActiveX Settings
- Macro Settings
- Protected View
- Message Bar
- External Content
- File Block Settings
- Privacy Options
- Form-based Sign-in

Trusted Documents

Warning: Trusted Documents may open without any security prompts for macros, ActiveX controls and other types of active content in the document, and the document will no longer open in Protected View or Application Guard. For a Trusted Document, you may not be prompted the next time you open the document, even if new active content was added to the document or changes were made to existing active content. Therefore, you should only trust documents if you trust the source.

Exception: If an IT administrator blocks active content by setting a policy, or if you set a Trust Center setting blocking active content, the active content will remain blocked.

☒ Allow documents on a network to be trusted

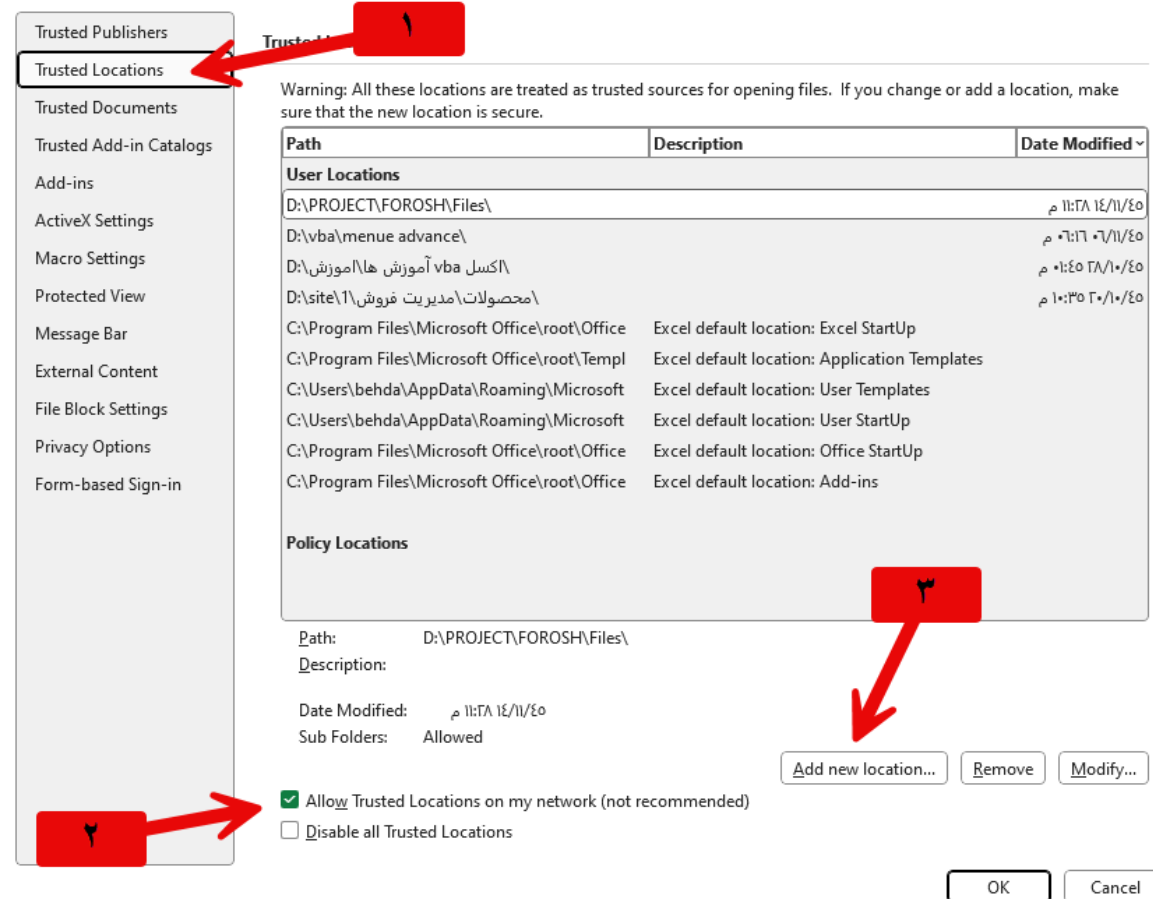
☐ Disable Trusted Documents

Clear all Trusted Documents so that they are no longer trusted

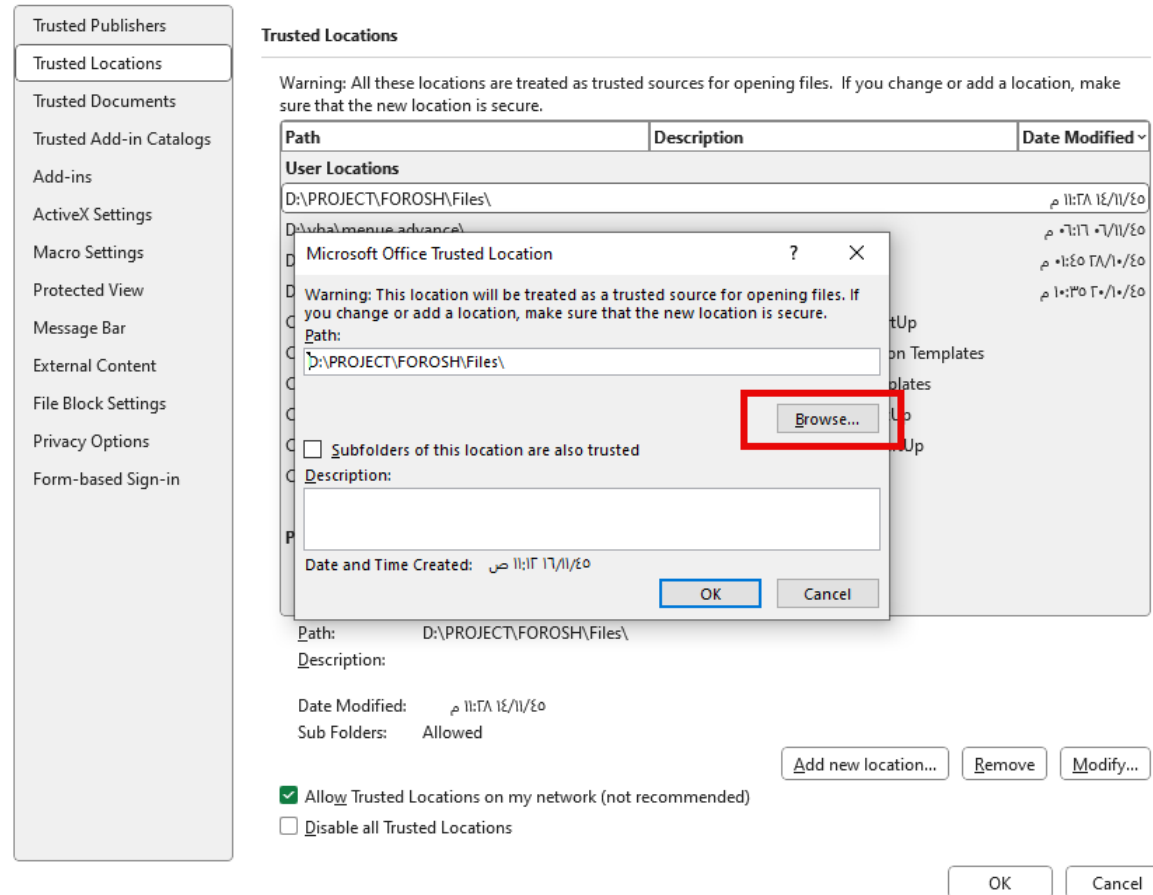
OK

Cancel

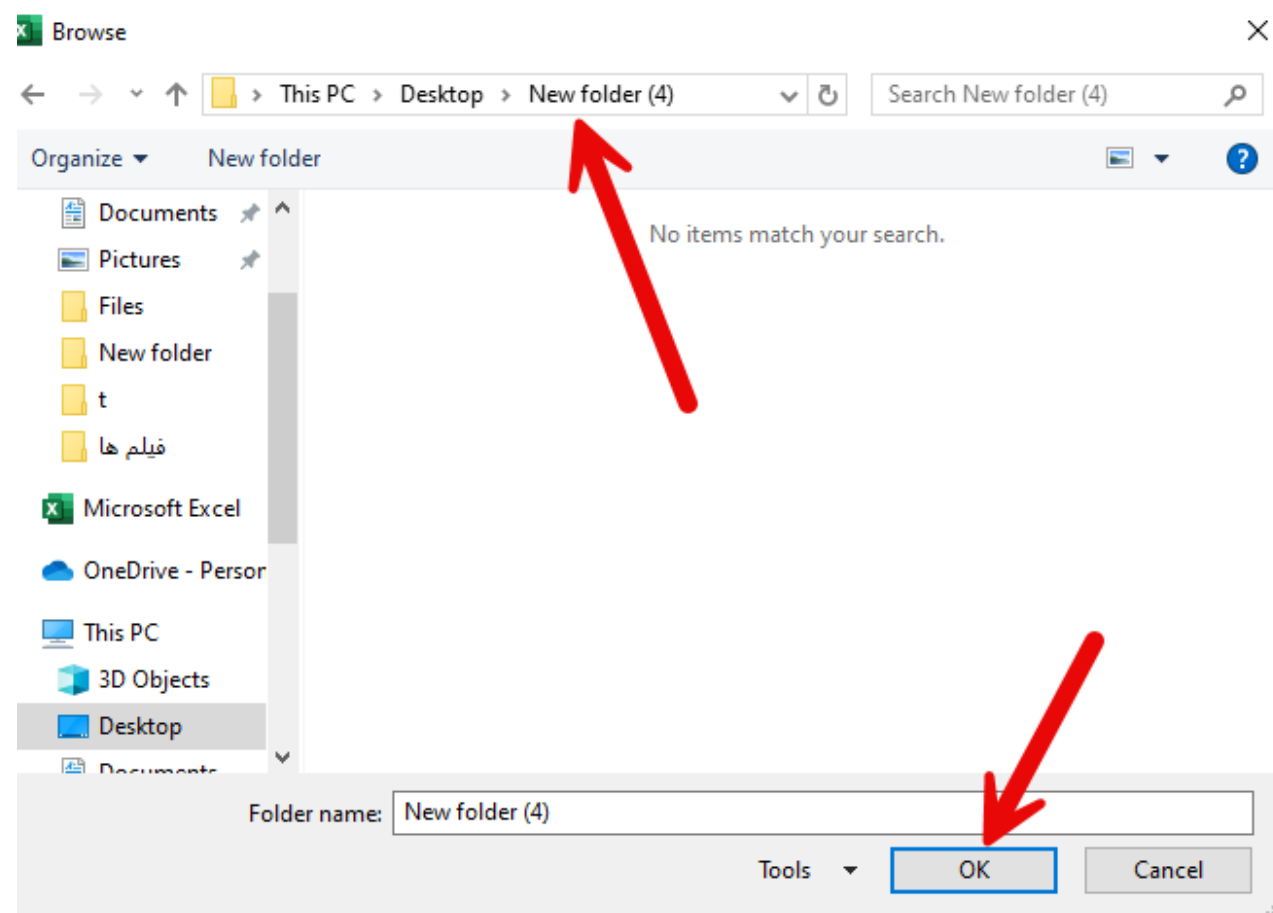
تنظیمات پوشه امن



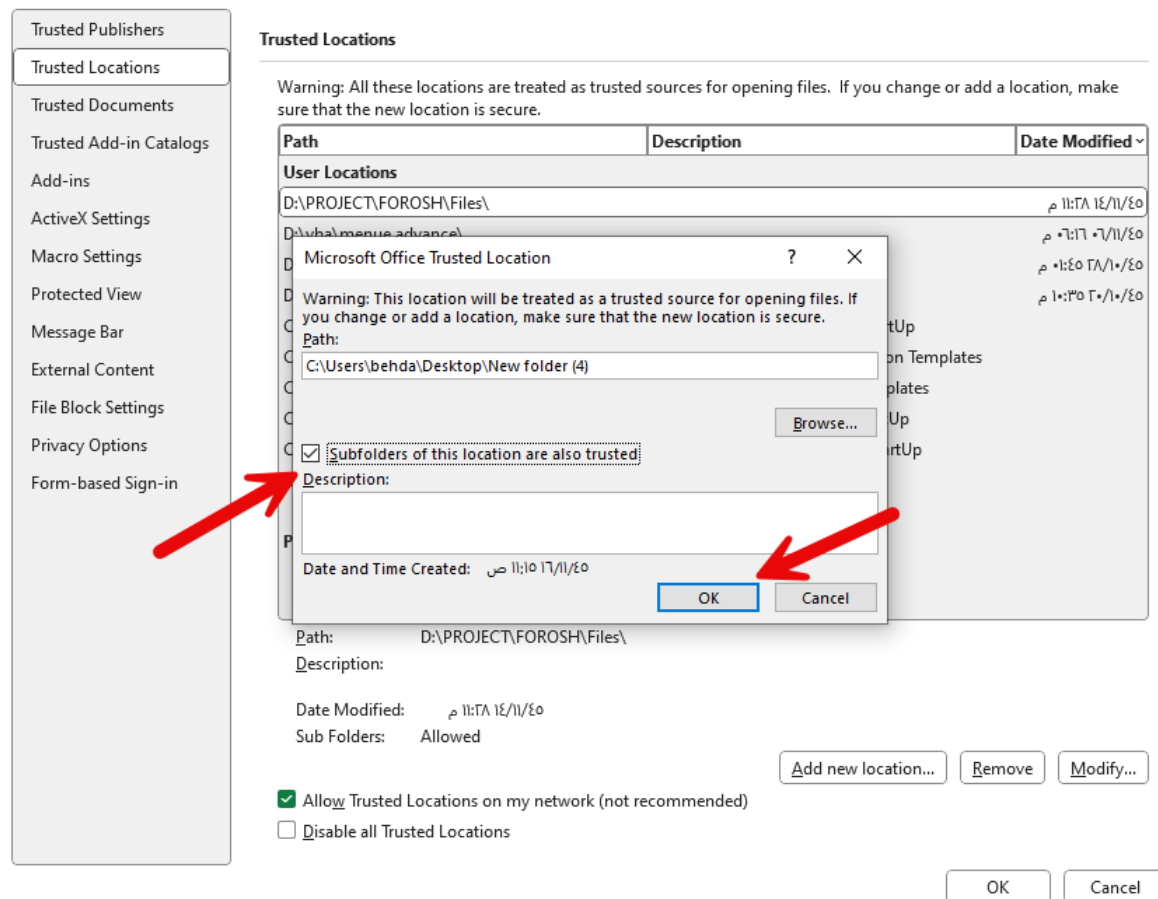
تنظیمات پوشه امن



انتخاب پوشه مورد نظر در درایو و اوکی – فایل اکسل حقوق
را به این مکان این پوشه انتقال دهید



تیک مورد نظر را زده و اوکی کنید



پوشه امن اضافه شد با کلید بر روی اوکی خارج شده و نرم فایل را سیو نمایید.
یک مرتبه از برنامه خارج شده و مجدداً آن را جهت استفاده باز نمایید.

